

PET CARE
one step
ahead



PANION PRO
v e t e r i n a r y M R I s y s t e m



PANION PRO

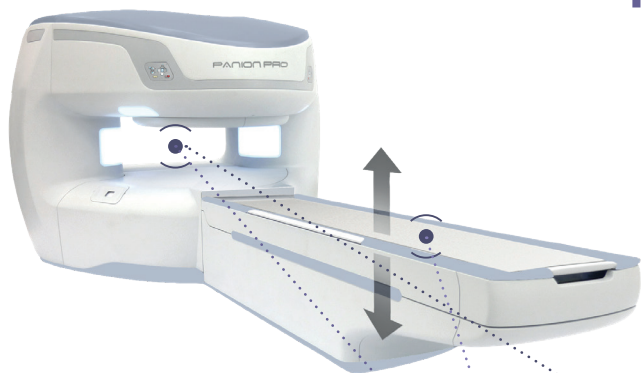
v e t e r i n a r y M R I s y s t e m

Porta la tua professionalità al livello più avanzato con la nuova Risonanza Magnetica Wide Open.

PANION PRO è il nuovo sistema avanzato che garantisce i migliori risultati per esami di risonanza magnetica **whole body** su animali anche di grandi dimensioni.

Un prodotto dall'innovativo design che offre grande affidabilità tecnologica e straordinarie performance, proiettando la capacità di diagnosi veterinaria sempre una zampa avanti agli altri.

Più comfort per l'animale



L'interfaccia software specifica per esami veterinari **semplifica l'operatività** durante l'esecuzione e **ottimizza il flusso di lavoro.**



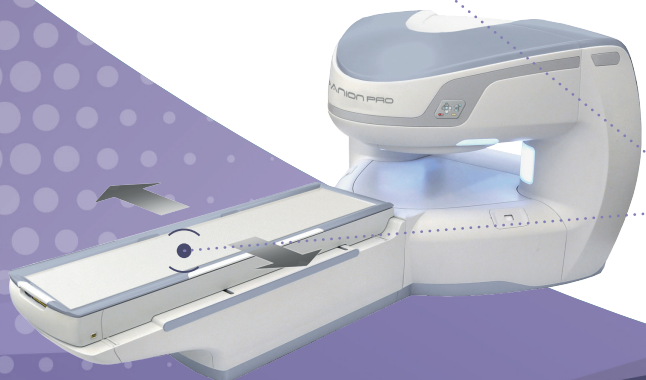
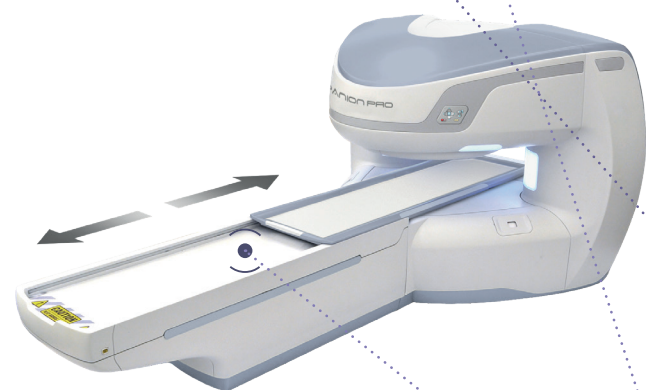
Il gantry da 40 cm di altezza offre un **facile accesso** semplificando al massimo l'attività di costante monitoraggio del paziente sedato durante l'esame.

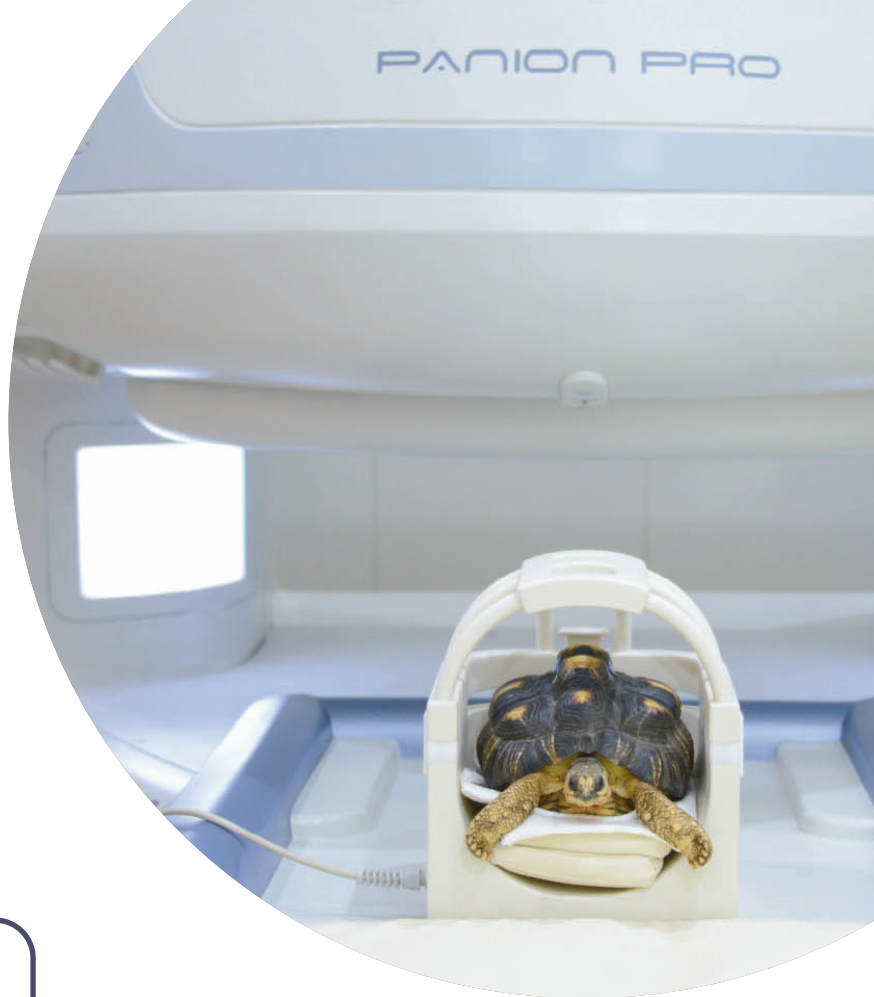
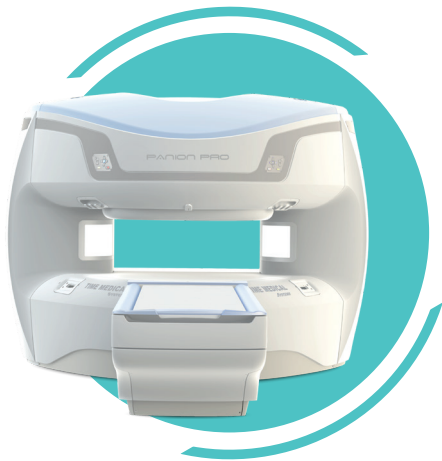


La struttura Wide Open permette l'**esecuzione dell'esame su animali anche di grandi dimensioni** agevolando il posizionamento supino, prono o laterale.



Il letto motorizzato a sei vie garantisce un **più preciso e più veloce posizionamento** dell'animale riducendo i tempi di esposizione per l'esecuzione di immagini cliniche di tutte le regioni anatomiche.





Più efficace l'esame



Le tecniche avanzate di scansione garantiscono **tempi rapidi di acquisizione**, opzioni di riduzione degli artefatti e un'**elevata risoluzione spaziale**.



L'amplificatore di radiofrequenza a stato solido, con la sua potenza nominale di 6kW, permette di raggiungere un **migliore risultato clinico**.



Lo spettrometro di ultima generazione SHARC floating point DSPs and FPGA's garantisce **elevate performance di controllo** su acquisizioni e ricostruzioni di immagine.



L'elevata intensità di gradiente (33mT/m di ampiezza con slew rate di 90T/m/s) offre una **migliore risoluzione delle immagini**.



Un'esperienza su misura per prestazioni **DI ASSOLUTA QUALITÀ**

Il sistema avanzato di bobine di ricezione in dotazione con la nuova Panion Pro assicura il più elevato standard di sensibilità garantendo risultati diagnostici di altissima qualità. Un set completo a misura di ogni esigenza clinica e di ogni tipologia di animale, per garantire il migliore comfort sul mercato.

Head Plus*



Spine Plus*



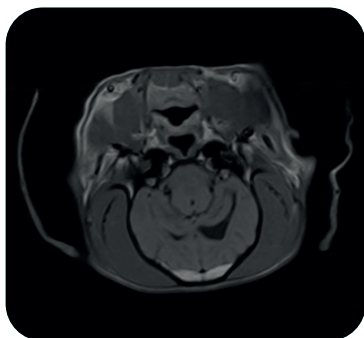
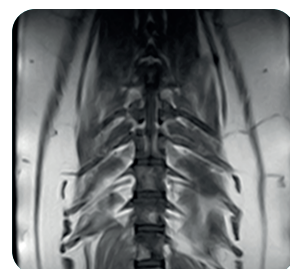
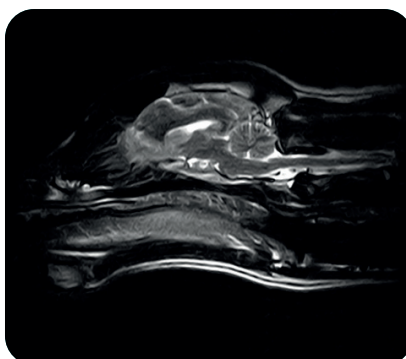
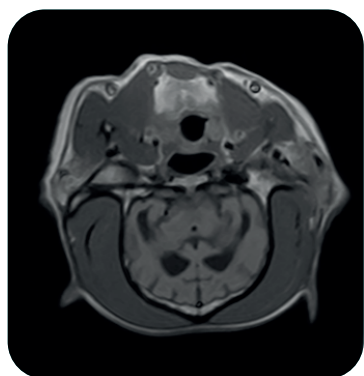
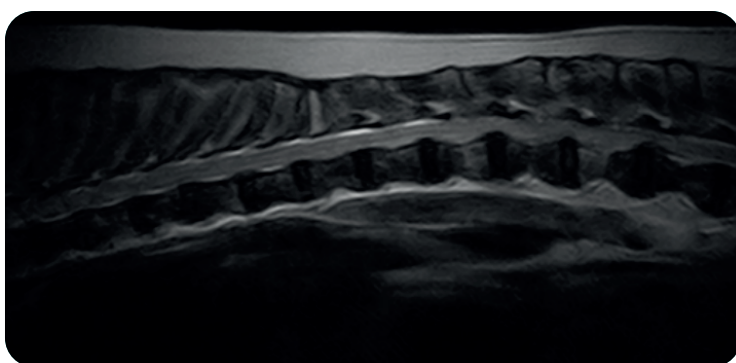
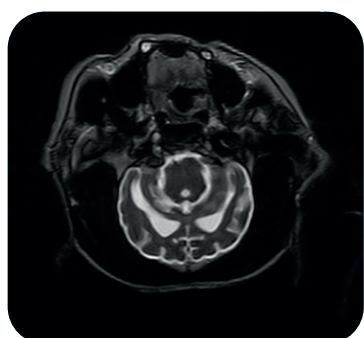
Head coil (small - medium) | Head coil (large) | Spine coil (medium - large)



*Opzionali

L'IMMAGINE è tutto

L'avanzata tecnologia di Panion Pro, grazie al FOV elevato e all'omogeneità del magnete, garantisce immagini perfette ad altissima risoluzione migliorando il potenziale diagnostico di ogni esame e offrendo ottimi risultati clinici.



I NUMERI

di PANION Pro

Tomografo a Risonanza
Magnetica con magnete
permanente da
0,35T

Gantry opening da
40cm

Gradienti da
33mT/m
e slew rate di
90T/m/s

Spettrometro SHARC floating
point DSPs and FPGA's
di ultima generazione

Amplificatore di radiofrequenza
a stato solido da
6kW

Parametri clinici di scansione avanzata:

FOV	5cm – 42cm, 0.1 mm increment
Slice Thickness	2D: 1-10 mm (0.1 mm increment)
3D	0.25-10 mm (0.1 mm increment)
Slice Spacing	0.1 mm increment
Min / Max Phase Matrix	64 / 512
Min / Max Frequency Matrix	64 / 512
Bandwidth	4 kHz – 100 kHz Rectangular FOV

